

# 『ESH パッシブデザインツール』 令和3年度 第2回オンラインセミナーのご案内

一般社団法人 環境共生住宅推進協議会

一般社団法人 環境共生住宅推進協議会（以下 kkj）では、住宅の設計等に携わる実務者が、採用するパッシブデザイン手法の効果を確認し、その結果を設計内容にフィードバックできるデザインツール『ESH パッシブデザインツール』を開発し、平成29年1月より公開。無償で配布しています。（[https://www.kkj.or.jp/contents/passive\\_dl/PV\\_index.html](https://www.kkj.or.jp/contents/passive_dl/PV_index.html)）

この度、この『ESH パッシブデザインツール』について、新たに機能を追加したバージョンアップの内容・特徴・使い方を中心としたオンラインセミナーを開催することになりましたのでご案内申し上げます。（※）

上記 URL からダウンロードいただき、「省エネ性」と「快適性」の両立による脱炭素化に向けた住宅設計の一助としていただきますよう、ぜひご参加ください。

※裏面の「オンラインセミナー開催概要」をご参照ください。

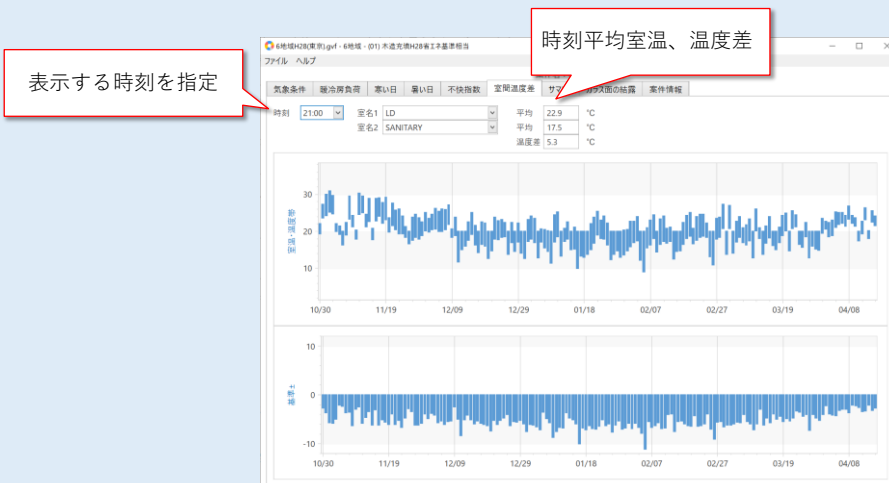
## ■ オンラインセミナーの概要

- 『ESH パッシブデザインツール』のバージョンアップ機能の解説
- 住宅の省エネ性能の説明義務化を見据えた住宅設計の中での使い方に関する解説

## ■ 『ESH パッシブデザインツール』バージョンアップ機能の例

部位	材料名	実施工厚さ (mm)	熱橋加味した厚さ (mm)
屋根 ※	鋼合板	1.0	鋼 1mm 合板 12mm
外壁	窯業系サイディング(ケイ酸カルシウム板0.8mm)	15.0	窯業系サイディング(ケイ酸カルシウム板0.8mm) 15mm
中空層(通気層)	グラスウール断熱材16K相当	85.0	高性能グラスウール断熱材16K相当 85mm(75mm)
小部屋裏の床	高性能グラスウール断熱材16K相当	155.0	高性能グラスウール断熱材16K相当 155mm
最上階の天井	高性能グラスウール断熱材20K相当	12.5	高性能グラスウール断熱材20K相当 12.5mm
一般床	天然木材	12.0	天然木材 12mm
階間の天井	合板	15.0	合板 15mm
階間の床	せっこうボード	12.5	せっこうボード 12.5mm

オリジナル断熱仕様設定画面



2 室間温度差表示画面

## ■『ESH パッシブデザインツール』令和3年度 第2回オンラインセミナー開催概要

- 開催日 : 令和3年10月22日(金) 13:30~15:00
- セミナー方法 : 「Zoom」を用いたセミナー  
(「Zoom」のインストールがお済みでない場合でも、事前にメールでお送りするURLからセミナーの参加が可能です。)
- プログラム : ①ESH パッシブデザインツールについて  
(各回共通) ②バージョンアップ機能  
・オリジナル断熱仕様の追加機能  
・2室間温度差表示機能  
・シミュレーション結果の簡易表示機能  
③設計の中での使い方  
④質疑応答
- ※内容は第1回と同じ内容です
- 講師 : 北川 滋春 (一社)環境共生住宅推進協議会 技術顧問  
(株)綜建築研究所 取締役
- 対象者 : 住宅の企画・計画・設計に携わる工務店・設計事務所の方、大学生
- 定員 : 50名(先着順)
- 参加申し込み : 下記のメールアドレスからお申し込みください。  
E-mail : [webseminar@kkj.or.jp](mailto:webseminar@kkj.or.jp)  
メールの件名を「10/22(水)第2回オンラインセミナー参加希望」として、以下の【メール記載事項】を記載してご送信ください。  
【メール記載事項】  
・会社名、所属、氏名、連絡先電話番号、E-mail  
・SketchUp 所有・非所有(⇒所有の方:何年版かも記載してください)  
・すでに使用しているシミュレーションソフト(使われている方のみ)  
・複数人でお申し込みの場合は、参加者全員の【メール記載事項】を記載してください。  
※取得した個人情報、本セミナーの事務に必要な範囲及び当協議会からのご案内をお送りさせていただく場合以外には使用いたしません。
- 参加費 : 無料  
・申込みメール確認後、ZOOM会議のIDとパスワード及びURL、資料、事前準備の詳細内容をメールにてお送りいたします。
- 申込み締切 : 10月18日(月)まで
- 事前準備 : ○下記kkjサイトにアクセスのうえ、ユーザー登録をしていただき、『ESH パッシブデザインツール』をダウンロードしてください(無料)。  
[https://www.kkj.or.jp/contents/passive\\_dl/PV\\_index.html](https://www.kkj.or.jp/contents/passive_dl/PV_index.html)  
※モデル作成ソフトSketchUpについては、このセミナーの必須要件ではありません。  
※地域の気象データは別途購入が必要ですが、このセミナーでは不要です。

### ■本件に関するお問合せ先

#### □セミナーの申込みに関する問合せ

一般社団法人 環境共生住宅推進協議会(kkj)事務局

TEL 03-6265-3242 FAX 03-6265-3243 E-mail [webseminar@kkj.or.jp](mailto:webseminar@kkj.or.jp)

#### □セミナーの内容に関する問合せ

株式会社 綜建築研究所 北川

TEL 03-5875-6180 FAX 03-3693-6506 E-mail [soken@j01.itscom.net](mailto:soken@j01.itscom.net)