

## 1. 令和4年度採択事業の概要

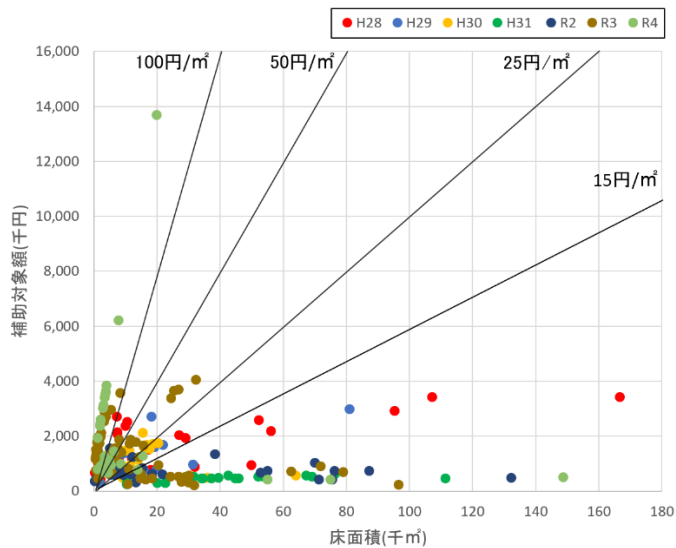
### (1) 令和4年度採択事業

| 番号 | 事業名                                   | 代表提案者                      | 提案種別 |
|----|---------------------------------------|----------------------------|------|
| 1  | グッドマン松戸 省エネルギー性能診断・表示事業               | GJCF3 特定目的会社               | 通常補助 |
| 2  | グッドマン堺 省エネルギー性能診断・表示事業                | GJCF4特定目的会社                | 通常補助 |
| 3  | グッドマン市川 省エネルギー性能診断・表示事業               | GJCF5特定目的会社                | 通常補助 |
| 4  | サンフロンティア不動産株式会社 BELS 認証事業(A)          | サンフロンティア不動産株式会社            | 定額補助 |
| 5  | ジャパンレジデンシャルプロパティファンド 特定目的会社 BELS 認証事業 | ジャパンレジデンシャルプロパティファンド特定目的会社 | 定額補助 |
| 6  | 新習志野物流センター BELS 認証事業                  | ユナイテッド・アーバン投資法人            | 通常補助 |
| 7  | 大和証券リビング投資法人 BELS 認証事業                | 大和証券リビング投資法人               | 定額補助 |
| 8  | インヴィンシブル投資法人 BELS 認証事業                | インヴィンシブル投資法人               | 定額補助 |

## (2) 採択事業における省エネ性能表示の普及に資する取り組み

申請書(様式4-2)に記載された取り組み内容 ⇒ [PDF](#) ※定額補助のみ

## (3) 採択事業の建物別の延べ床面積と補助対象額



<令和4年度>

※採択された8事業(建物数37棟)を対象に整理

※床面積(㎡)あたりの補助対象額

- ・最大 1.516 千円 (1,271 ㎡、その他)
- ・最少 0.001 千円 (148,832 ㎡、工場)

※補助対象額には下記を含む

- ・BEI等の計算費
- ・BELS評価料
- ・BELS申請代行費
- ・表示プレート代