
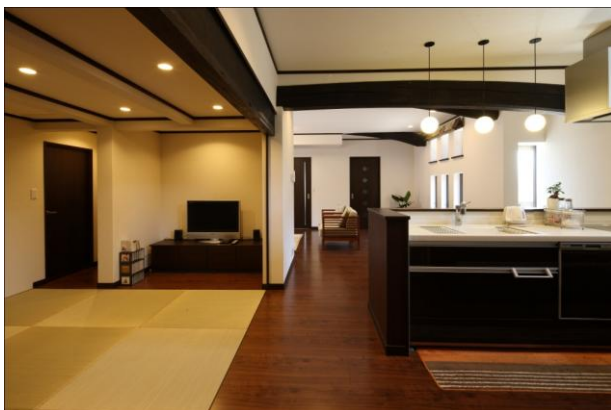


建物名称	M邸	 <p>ウッドデッキを新設したリビングに面した中間領域</p>
所在地	滋賀県	
竣工年	2012年	
構造・構法・規模	木造 1階建て	
事業者名	パナホーム（株）	
設計者・施工者（改修業者）	設計・施工 パナホーム（株）	
増改築・リフォームの種別	大規模な修繕	
増改築・リフォームのテーマ・特徴	<p>築300年の古民家をご夫婦の生活変化に合わせてリフォーム。          設備の一新と断熱性能、バリアフリー性能などの快適性を高めると同時に、建物の耐久性能を高め、さらに地域の景観に合わせた外観改修で親和性を高めた。</p>	

採用された環境共生要素技術	省エネ	エコキュートの採用
	省資源	古材の内装材への活用
	親和性	通風に配慮した開口部、建具の配置 周辺環境に配慮した外観の改修 ウッドデッキの新設
	健康快適	バリアフリー化

先導事業・認定等の取得	—
-------------	---



先進設備とバリアフリー化で快適性を向上させた団欒空間。



焼き杉風の建材で街並みや景観に調和する外観を創出。



適切な開口部と建具で通風による快適性が向上。

増改築・リフォームによる効果	<p>断熱改修、省エネ設備導入による冷暖房費の削減。          バリアフリー化や積極的な通風による快適性の向上。          古民家の特徴を活かした外観改修で街並みに調和する佇まいに。</p>
----------------	---