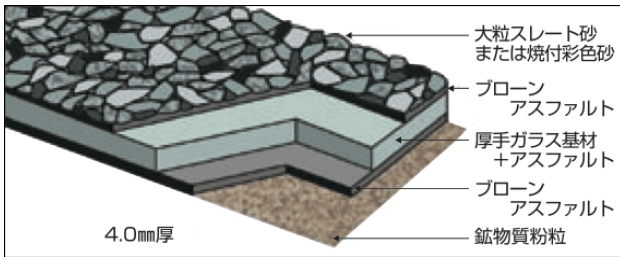
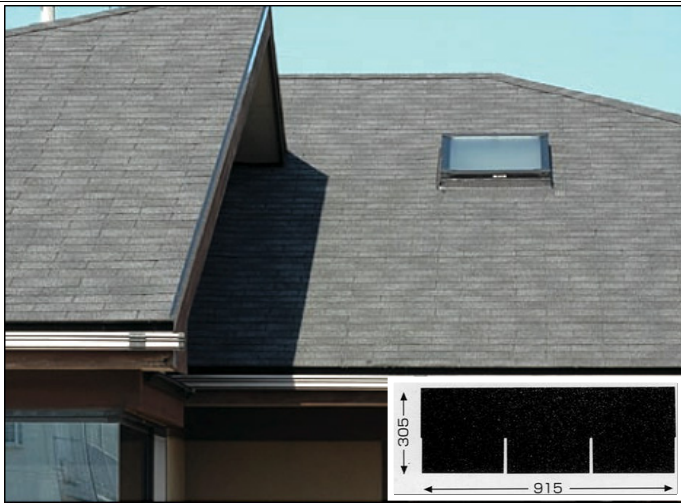


●製品分類 **屋根材** ●分類 □瓦 □金属板 □スレート ■**アスファルトシングル**  
 ●適用用途 ■戸建住宅 ■集合住宅 ■一般建築

●製品名称 **アスファルトシングル**

●連絡先 会社名 田島ルーフィング株式会社  
 連絡先電話番号 03-3927-1131(本社代表)



- 1美しく柔らかな外観  
周囲の環境とよく調和しながら、ソフトで気品ある質感です。
- 2飛び火認定取得  
国土交通大臣による飛び火認定を取得。防火・準防火地域内の木造住宅に安心してご採用いただけます。
- 3すぐれた防水システム  
ゴムロン自着工法とシングル独自の接着工法を複合することで、従来の屋根仕上げ工法と比較して、格段に優れた防水効果を得られ、耐久性も向上します。またシングルは二枚以上の重ねになりますから確実な防水効果を得られ、簡便な施工で雨仕舞上の弱点を残すことがありません。
- 4耐久性と耐候性  
屋根は建物の顔、シンボルとも言える部分です。周囲の環境とよく調和しながら、ソフトで気品ある質感です。
- 5軽量でなじみが良い  
重さは瓦の1/5以下(約12kg/m<sup>2</sup>)。柱や梁に負担をかけず、下地とのなじみも良いので複雑な形状の屋根にも容易に使用できます。
- 6風に強い  
軽量でありながら、風に対する安全性は抜群。約40年にわたりたびかさなる台風などの遭遇にも標準施工がなされたものについては、天災と考えられるもの以外、被害の発生がありません。
- 7ノン・アスベスト  
シングルは原材料の中に、石綿(アスベスト)を使用しておりません。環境・人体に対してクリーンな材料なので、安心してご利用いただけます。

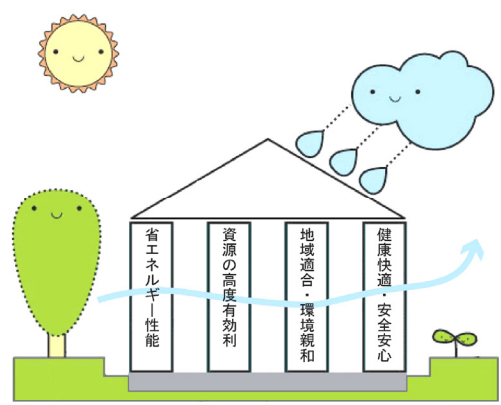
**1. CASBEE関連項目 (CASBEEについてのお問い合わせはこちらへ: 財団法人 建築環境・省エネルギー機構)**

CASBEE-新築2008 評価項目				当該部品の性能	+	設計行為・他部品の性能	=	CASBEEのレベル	
LR2	資源・マテリアル	2.4	非構造材料におけるリサイクル材の使用	—		—		—	—
LR2	資源・マテリアル	3.1	有害物質を含まない材料の使用	「化学物質排出把握管理促進法」に指定された物質を含まない	+	他の建材3種においても、「化学物質排出把握管理促進法」に指定された物質を含まない	=	5	
CASBEEすまい[戸建]評価項目				当該部品の性能	+	設計行為・他部品の性能	=	CASBEEのレベル	
QH2	長く使い続ける	1.3	屋根材、陸屋根(バルコニー)	耐用年数:30年 加点条件:不具合部分が生じた場合は容易に差し替え可能		—		—	4
LRH2	資源を大切に使いゴミを減らす	1.3	外装材	—		—		—	
LRH2	資源を大切に使いゴミを減らす	2.2	生産段階(構造用躯体以外の部材)	—	—	—	—		

**2. 環境共生住宅認定制度(2008年度版)**

【Aコース 特定評価項目】

特定評価項目に該当する基準無し



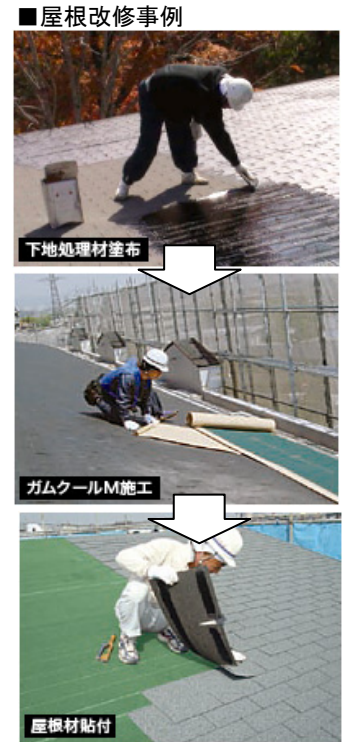
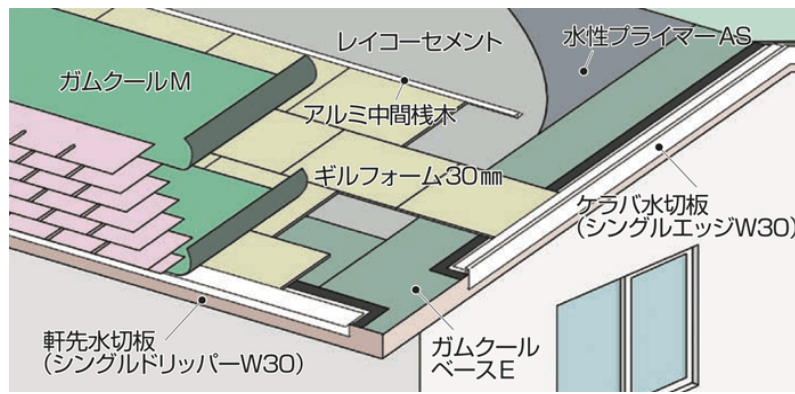
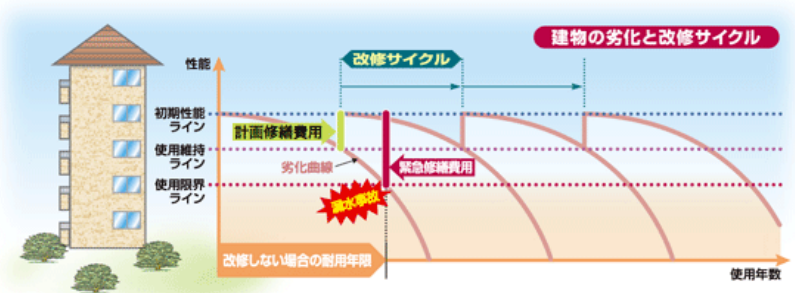
●製品分類 **屋根材** ●分類 □瓦 □金属板 □スレート ■アスファルトシングル  
 ●適用用途 ■戸建住宅 ■集合住宅 ■一般建築

●製品名称 **アスファルトシングル** ●連絡先 会社名: 田島ルーフィング株式会社  
 連絡先電話番号 03-3927-1131(本社代表)

**3. 環境共生住宅推進協議会の定める表示項目**

**A. 耐久性の向上くメンテナンスが容易く**

- 既存屋根材を残したままで長期修繕計画に基づいたかぶせ改修が可能で改修時に断熱性付加も可能。
- 材料が柔軟であり、既存シングルに乗って作業しても踏み割れることはなく、メンテナンスが容易に行える。



**B. 廃棄物の発生抑制く製造時の廃棄物抑制く**

- 生産時の廃棄物はサーマルリサイクルと粉碎後フィラー化してのメテリアルリサイクルが可能

**4. 自主表示項目**

●生活アメニティの向上

項目	取り組みの内容
その他 景観	シングル類の柔らかな葺き上がりは景観とマッチする

●環境負荷の低減

項目	取り組みの内容
長持ち 耐久性	シングル類は10~20年の長期耐久性が確認されており、30年以上耐久実績も豊富
省資源	再生可能材料を使用しています
	梱包材を減らしています
汚染低減	施工材料に用いる化学物質に配慮しています
	施工時の騒音・振動を抑制しています
負荷低減	アスベストを含みません
その他	

**5. 関連情報**

●環境関連の取得済み適合規格 <企業の取組みに関連> ISO9001取得工場での生産	●主たる構成材料 彩色砂粒、鈹物質粉粒、アスファルト、ガラス繊維
●MSDSの有無 ■ある □ない	●価格 切妻2/10~5/10勾配で7,000円/㎡ 標準
●保証 防水保証として10年間	

※商品改良のため仕様・外観は予告なしに変更することがありますのでご了承ください。